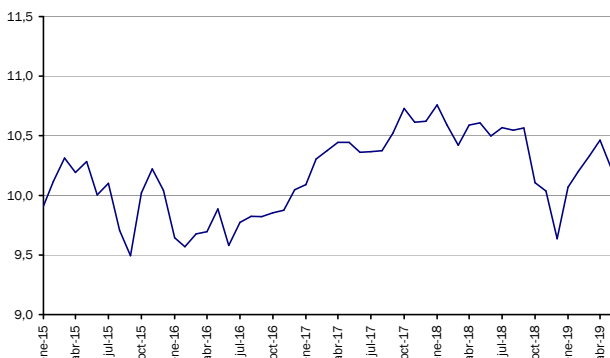


POLÍTICA DE INVERSIÓN

El Fondo ofrece una solución de inversión con Asset Allocation activo incorporado, instrumentada como Fondo de Fondos, cuyo objetivo es maximizar la rentabilidad, sin superar una volatilidad propia de un perfil de riesgo equilibrado. El Fondo invertirá más del 50% del patrimonio en IIC financieras aptas, armonizadas o no, de gestión tradicional o de gestión alternativa y pertenecientes o no al grupo de la Gestora. El Fondo de Fondos invertirá de forma significativa en otros Fondos de Sabadell Asset Management. La posición en renta variable se gestionará activamente en función de las expectativas, situándose entre el 25% y el 75% del patrimonio. El Fondo de Fondos también tomará posiciones, con un límite del 25% de su patrimonio, en otros Fondos especializados en materias primas. Se puede obtener una descripción más completa de la política de inversión en el documento de datos fundamentales para el inversor (DFI) disponible en www.sabadellassetmanagement.com.

EVOLUCIÓN DEL VALOR LIQUIDATIVO



INVERSIÓN EN CARTERA

Número de posiciones **71**

Principales posiciones

Sabadell Asset Management

Part. SABADELL RENDIMIENTO, FI - CARTERA	5,68%
Part. SABADELL EEUU BOLSA, FI - CARTERA	5,08%
Part. SABADELL INTERÉS EURO, FI - CARTERA	4,36%

Otras gestoras

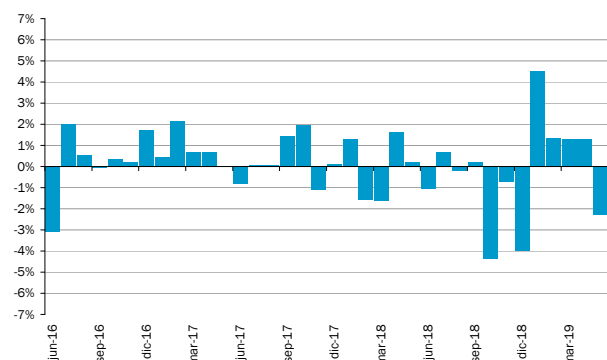
AC.MORGAN ST-US ADVANTAGE-Z\$ SICAV (USD)	4,85%
PART.AMUNDI FUNDS II-PI US F GUSD (USD)	4,34%
PART.AMUNDI ABS	2,76%

Exposición por categorías de activo

Renta Fija	33,89%
Renta Variable	50,01%
Gestión Alternativa	11,53%
Otros	0,00%
Liquidez	4,17%

RENTABILIDADES MENSUALES

Últimos 36 meses



DATOS DEL FONDO

Vocación	GLOBAL
Fecha constitución	13/01/2015
Indicador de Riesgo y Rentabilidad	1 2 3 4 5 6 7
Permanencia mínima recomendada	4 años
Patrimonio	667.160.608
Número de participes	13.238

DATOS DE LAS CLASES

	BASE	PYME	PLUS	EMPRESA	PREMIER
Gestión	1,20%	1,10%	1,00%	1,00%	0,65%
Depósito	0,05%	0,05%	0,05%	0,05%	0,05%
Inv. mínima	30 €	10.000 €	100.000 €	500.000 €	1.000.000 €
ISIN	ES0174436008	ES0174436040	ES0174436024	ES0174436057	ES0174436032
Fecha creación	13/01/2015	02/10/2015	13/01/2015	02/10/2015	13/01/2015

Las clases PYME y EMPRESA se dirigen exclusivamente a personas jurídicas.

RENTABILIDADES

Históricas

Rentabilidades anuales

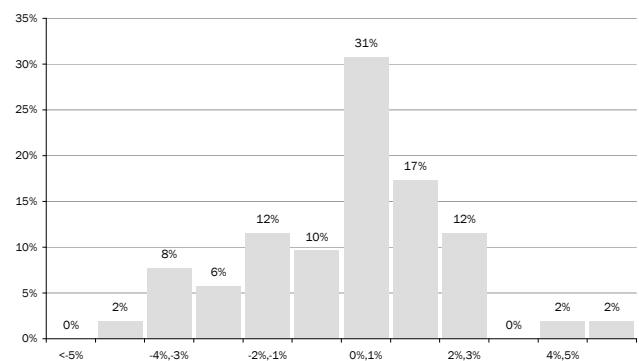
	BASE	PYME	PLUS	EMPRESA	PREMIER
2014	N.D.	N.D.	N.D.	N.D.	N.D.
2015	N.D.	N.D.	N.D.	N.D.	N.D.
2016	0,05%	0,15%	0,25%	0,25%	0,45%
2017	5,73%	5,83%	5,94%	5,94%	6,15%
2018	-9,28%	-9,19%	-9,10%	-9,10%	-8,85%

Rentabilidades acumuladas

	BASE	PYME	PLUS	EMPRESA	PREMIER
año actual	6,13%	6,17%	6,22%	6,22%	6,37%
1 mes	-2,25%	-2,25%	-2,24%	-2,24%	-2,21%
3 meses	0,26%	0,28%	0,31%	0,31%	0,40%
6 meses	1,91%	1,96%	2,01%	2,01%	2,19%
12 meses	-3,59%	-3,50%	-3,40%	-3,40%	-3,07%

La rentabilidad registrada en el pasado no es ninguna garantía para el futuro.

Distribución de frecuencias de las rentabilidades mensuales



En el eje horizontal aparece la rentabilidad presentada en intervalos. En el eje vertical aparece el número de meses, en porcentaje. El gráfico indica el número de meses (en porcentaje) en los que se ha obtenido una rentabilidad mensual (positiva o negativa).

ESTADÍSTICAS

Últimos 36 meses

Rentabilidad

% Meses rentabilidad positiva	67%
Rentabilidad mejor mes	4,53%
Rentabilidad peor mes	-4,30%

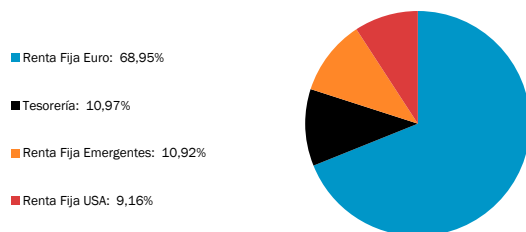
Riesgo

Volatilidad del fondo	6,06%
Ratio de Sharpe	0,43

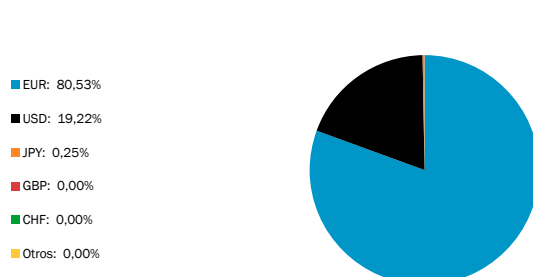
Resumen de posiciones

Renta Fija

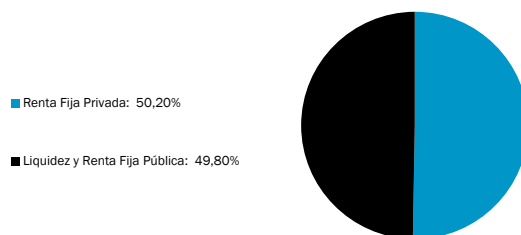
Distribución por categorías de la Renta Fija



Distribución por divisas

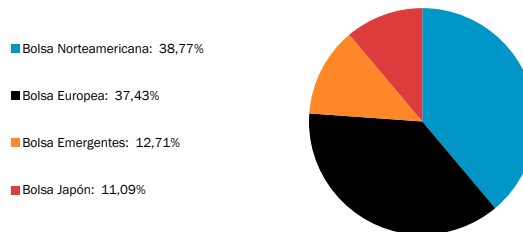


Distribución por emisores

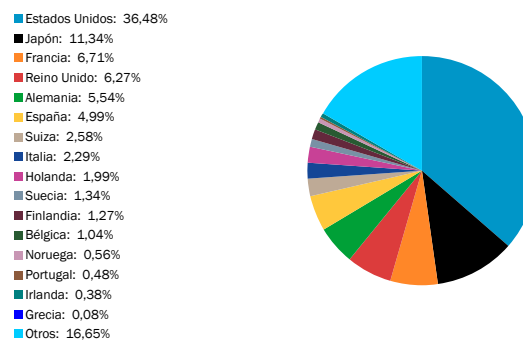


Renta Variable

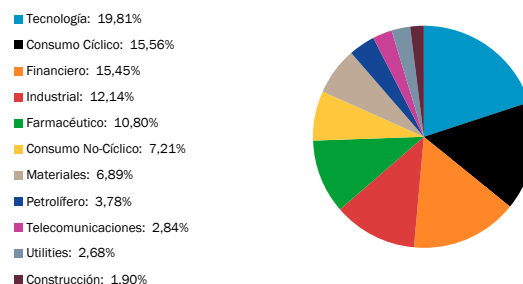
Distribución por categorías de la Renta Variable



Distribución geográfica



Distribución por sectores



Claves económicas y de los mercados financieros

- ✓ Aumentan las tensiones comerciales
- ✓ Sube la cotización de la deuda pública
- ✓ Las disputas comerciales y el Brexit condicionan la evolución de las divisas
- ✓ Las bolsas terminan el mes recogiendo beneficios
- ✓ Aumentan las primas de riesgo de los países emergentes
- ✓ Las principales bolsas de los países emergentes europeos terminan el mes en positivo