

SABADELL SELECCIÓN HEDGE TOP, IICIICIL

POLÍTICA DE INVERSIÓN

Se trata de un Fondo de Fondos Hedge que desarrolla una gestión activa sobre una cartera diversificada por estrategias y por gestores de Fondos Hedge, con un enfoque de rentabilidad absoluta y con el objetivo de superar el tipo de interés libre de riesgo, incurriendo en un nivel de riesgo esperado bajo en términos de volatilidad y de máxima flexión acumulada. La selección de los gestores se basa en un proceso exhaustivo de *due diligence* que consta de 3 fases diferenciadas de análisis: cualitativa, cuantitativa y operacional.

DATOS DEL FONDO

Domicilio del fondo	España
Tipo de IIC	Fondo de Fondos de Inversión Libre
ISIN	ES0158289001
Fecha constitución	29/05/2008
Suscripción mínima	200 Euros
Suscripciones	Mensuales, 8 días naturales de preaviso
Reembolsos	Mensuales, 45 días naturales de preaviso
Frecuencia valor liquidativo	Mensual

Sociedad Gestora	Sabadell Asset Management, S.A., S.G.I.I.C., S.U.
Depositario	BNP Paribas Securities Services, Sucursal en España
Auditor	PricewaterhouseCoopers

COMISIONES

Gestión (anual)	1,50%
Depósito (anual)	0,10%
Suscripción	0%
Descuento a favor del fondo por reembolso (1)	5%

(1) Hasta los 12 meses a partir de la fecha de suscripción

DATOS PATRIMONIALES

	Euros
Patrimonio	4.666.137
Valor liquidativo participación	11.81546
Divisa de denominación	Euro

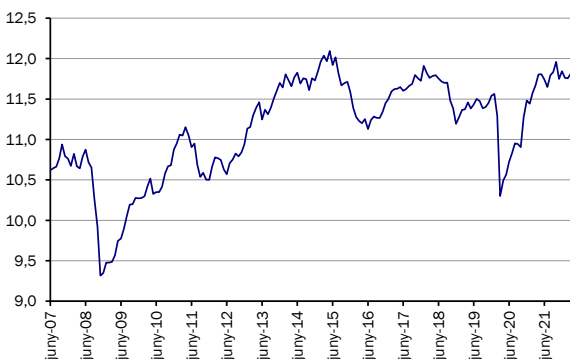
RENTABILIDADES HISTÓRICAS NETAS*

SICAV	Ene	Feb	Mar	Abr	May	Jun	Jul	Ago	Sep	Oct	Nov	Dic	Anual
2007						1,30%	0,26%	0,17%	0,93%	1,62%	-1,32%	-0,28%	2,67%
2008	-0,84%	1,41%	-1,42%	-0,24%	1,36%	0,79%	-1,43%	-0,61%	-3,59%	-3,38%	-6,11%	0,35%	-13,14%
2009	1,35%	0,01%	0,11%	0,84%	1,85%	0,32%	1,23%	1,59%					

IICIICIL	Ene	Feb	Mar	Abr	May	Jun	Jul	Ago	Sep	Oct	Nov	Dic	Anual
2009									1,42%	0,04%	0,77%	-0,07%	9,86%
2010	0,05%	0,22%	1,17%	0,94%	-1,82%	0,24%	0,00%	0,62%	1,60%	0,82%	0,12%	1,81%	5,87%
2011	0,72%	0,96%	-0,08%	0,93%	-0,92%	-1,31%	0,39%	-2,40%	-1,37%	0,47%	-0,80%	-0,03%	-3,44%
2012	1,58%	1,07%	-0,10%	-0,23%	-1,07%	-0,56%	1,28%	0,46%	0,65%	-0,29%	0,46%	0,91%	4,19%
2013	1,78%	0,18%	1,28%	0,84%	0,60%	-1,86%	1,05%	-0,48%	0,70%	0,99%	0,86%	0,82%	6,93%
2014	-0,47%	1,40%	-0,61%	-0,65%	0,95%	0,48%	-1,12%	0,55%	-0,09%	-1,17%	1,26%	-0,21%	0,28%
2015	0,90%	1,08%	0,60%	-0,57%	1,05%	-1,42%	0,78%	-1,64%	-1,27%	0,26%	0,12%	-1,09%	-1,26%
2016	-1,67%	-1,00%	-0,43%	-0,25%	0,45%	-1,10%	0,99%	0,41%	-0,15%	-0,02%	0,66%	0,95%	-1,18%
2017	0,47%	0,81%	0,24%	0,05%	0,18%	-0,41%	0,19%	0,33%	0,22%	0,93%	-0,34%	-0,27%	2,42%
2018	1,57%	-0,72%	-0,54%	0,21%	0,09%	-0,34%	-0,31%	-0,17%	0,03%	-1,88%	-0,83%	-1,71%	-4,54%
2019	0,76%	0,77%	0,08%	0,74%	-0,65%	0,43%	0,62%	-0,25%	-0,76%	0,13%	0,42%	0,78%	3,10%
2020	0,20%	-2,36%	-8,78%	1,89%	0,68%	1,52%	0,97%	1,12%	-0,07%	-0,35%	3,40%	1,81%	-0,52%
2021	-0,33%	1,16%	0,80%	1,15%	0,05%	-0,55%	-0,81%	1,22%	0,36%	1,06%	-1,75%	0,81%	3,18%
2022	-0,70%	-0,05%	0,51%										-0,24%

*Las revalorizaciones anteriores al 30 de septiembre de 2009 corresponden a las rentabilidades mensuales obtenidas por "Sabadell BS Select Fund of Hedge Funds, SICAV (class a)". Estas rentabilidades pasadas han sido auditadas. Desde el 30 de septiembre de 2009, la evolución de los valores liquidativos es la de Sabadell Selección Hedge Top, IICIICIL.

EVOLUCIÓN HISTÓRICA

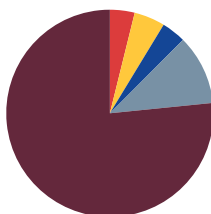


INVERSIÓN EN CARTERA

Número de posiciones **6**

Estructura de la Cartera por Estrategias

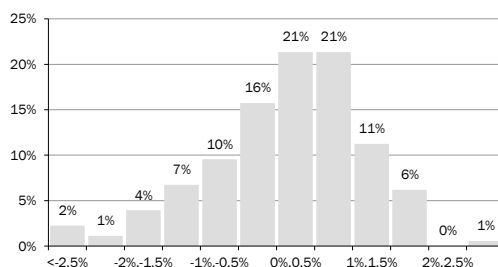
- Convertible & Volatility Arbitrage : 0,00%
- Short Bias: 0,00%
- Emerging Markets : 0,00%
- Equity Market Neutral: 3,86%
- Event Driven: 0,00%
- Fixed Income Arbitrage: 4,83%
- Global Macro: 0,00%
- Long Short Equity: 3,78%
- Managed Futures: 0,00%
- Multistrategy: 10,93%
- Liquidity & Receivables **: 76,60%



DISTRIBUCIÓN DE RENTABILIDADES*

Históricas

Distribución de frecuencias de las rentabilidades mensuales



En el eje horizontal aparece la rentabilidad presentada en intervalos. En el eje vertical aparece el número de meses, en porcentaje. El gráfico indica el número de meses (en porcentaje) en los que se ha obtenido una rentabilidad mensual (positiva o negativa).

ESTADÍSTICAS

Últimos 36 meses

Rentabilidad

Frecuencia rentabilidad mensual positiva	64%
Rentabilidad mejor mes	3,40%
Rentabilidad peor mes	-8,78%

Riesgo

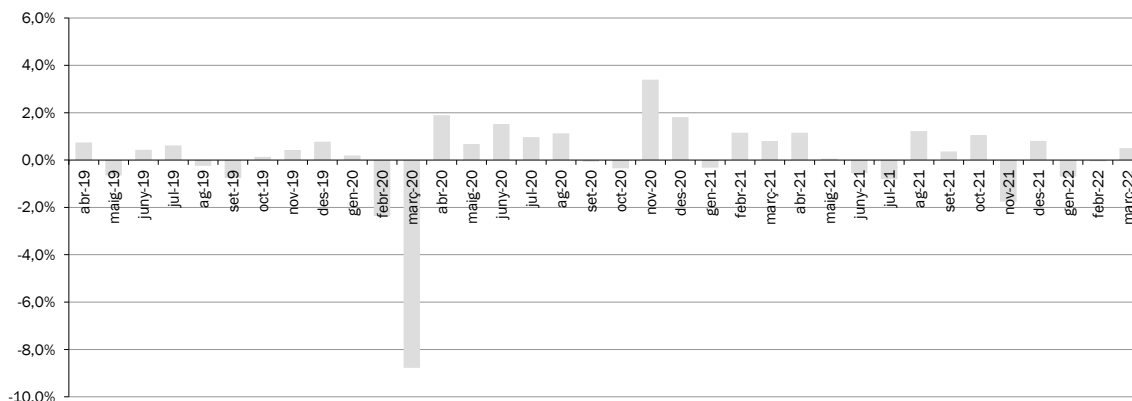
Volatilidad	6,60%
Volatilidad en bajadas	5,33%
Ratio de Sharpe	0,50
Ratio de Calmar	0,12
Ratio de Sterling	1,05
Ratio de Burke	0,29
Asimetría	-3,37
Exceso de Curtosis	16,34

** Incluye el importe pendiente de recibir procedente de la venta de los fondos "hedge". El Fondo será objeto de una fusión por absorción por parte de Sabadell Selección Alternativa FI el próximo 1 de junio, por lo que su cartera está en proceso de adaptación a la del fondo absorbente.

SABADELL SELECCIÓN HEDGE TOP, IICIICIL

RENTABILIDADES NETAS MENSUALES

Últimos 36 meses



ANÁLISIS TEMPORAL DE RENTABILIDADES POR PERIODOS*

Históricas

	1 mes	3 meses	6 meses	12 meses
Revalorización acumulada	0,51%	-0,24%	-0,15%	1,26%
Revalorización TAE				1,26%
Periodos con rentabilidad positiva (%)	61%	60%	66%	61%
Rentabilidad mejor periodo	3,40%	4,93%	8,23%	13,30%
Rentabilidad peor periodo	-8,78%	-12,54%	-14,01%	-13,68%

ANÁLISIS DE LA FLEXIÓN MÁXIMA Y TIEMPO DE RECUPERACIÓN*

Históricas

Flexión máxima	14,84%
Tiempo flexión máxima	58 meses
Tiempo de recuperación	
Recuperación del 25%	4 meses
Recuperación del 50%	8 meses
Recuperación del 75%	12 meses
Recuperación del 100%	> 24 meses



Análisis del tiempo de flexión

Flexión	Meses de flexión	Meses de recuperación	Inicio	Fin
14,84%	58	-	maig-15	març-20
14,82%	13	26	oct-07	nov-08
5,85%	8	14	abr-11	des-11
1,86%	1	4	maig-13	juny-13
1,82%	4	3	juny-14	oct-14
1,26%	2	2	febr-14	abr-14
0,57%	1	1	març-15	abr-15
0,47%	1	1	des-13	gen-14
0,08%	1	1	febr-11	març-11

Este documento no constituye una oferta o recomendación para la adquisición o venta, o para realizar cualquier otra transacción. Ninguna información contenida en el presente informe debe interpretarse como asesoramiento o consejo. Las decisiones de inversión o desinversión en la IICIICIL deberán ser tomadas por el inversor de conformidad con los documentos informativos previstos por la normativa vigente. La rentabilidad registrada en el pasado no es ninguna garantía para el futuro. Las inversiones están sujetas a las fluctuaciones del mercado y otros riesgos inherentes a la inversión en valores y en otros instrumentos financieros, por lo que el valor de adquisición de la IICIICIL y las rentabilidades obtenidas pueden experimentar variaciones tanto al alza como a la baja y cabe que un inversor no recupere el importe invertido inicialmente. Todos los documentos informativos de la IICIICIL se pueden consultar en www.sabadellassetmanagement.com. Fuente: Sabadell Asset Management.