

POLÍTICA DE INVERSIÓN

El Fondo invierte principalmente en activos negociados en la Unión Europea, así como en Noruega, Suiza, Estados Unidos y Japón, sin descartar otros mercados con carácter secundario, incluidos los mercados emergentes sin límite definido. La exposición a renta variable se situará entre el 0% de mínimo y el 30% de máximo, en función de las expectativas de los mercados bursátiles, sin establecerse ningún límite de capitalización en la selección de valores. El resto se invierte en activos de renta fija pública y privada denominados en euros sin predeterminación en cuanto a la calificación crediticia. Se puede obtener una descripción más completa de la política de inversión en el documento con los Datos Fundamentales para el Inversor (DFI) disponible en sabadellassetmanagement.com. ADVERTENCIAS: Este Fondo puede invertir hasta el 100% en emisiones de renta fija de baja calidad crediticia por lo que tiene un elevado riesgo de crédito. El Fondo está asesorado por Urquijo Gestión.

EVOLUCIÓN DEL VALOR LIQUIDATIVO



El Fondo se gestiona activamente y no frente a un índice de referencia.

ESTRUCTURA DE LA CARTERA EN LA FECHA DE ELABORACIÓN DEL INFORME (SUJETA A CAMBIOS)

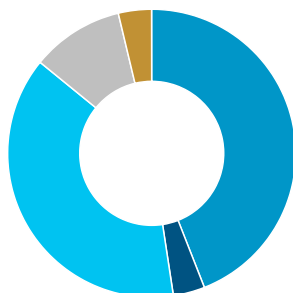
Número de posiciones	50
Duración en años	0,90
Principales posiciones	
PART.GLG ALPH SL ALT-H IN	5,44%
OB.JPM VAR 03/30 EMTN	4,70%
PART.DNCA INV ALPHA BONDS SI	4,60%
OB.SOCGEN FRN 05/24	4,40%
OB.ACAFP VAR 06/30 EMTN	4,30%
OB.TTEFP VAR PERP EMTN	4,29%
OB.BBVASM 1.75% 11/25 GMTN	4,28%
OB.EDF 4.125% 3/27	3,98%
OB.BPLN 2.972% 02/26	3,90%
OB.GS FRN 03/26 EMTN	3,79%

La referencia a las inversiones de la cartera no debe considerarse una recomendación de compra o venta de ningún valor y los valores están sujetos a riesgos.

Renta Fija: 74,94%

Distribución por tramos de duración

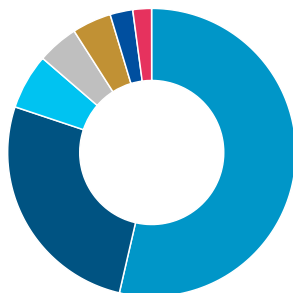
- Hasta 6 meses: 44,05%
- De 6 meses a 1 año: 3,56%
- De 1 a 3 años: 38,28%
- De 3 a 5 años: 10,39%
- Más de 5 años: 3,72%



Renta Variable: 25,06%

Distribución por países

- Irlanda: 53,61%
- Francia: 26,52%
- Alemania: 6,21%
- Países Bajos: 4,61%
- Italia: 4,39%
- España: 2,55%
- Estados Unidos: 2,11%



DATOS DEL FONDO

Vocación	RENTA FIJA MIXTA INTERNACIONAL
ISIN	ES0161851037
Fecha creación	20/06/1990
Inversión mínima	1 000 000 EUR
Divisa de denominación del fondo	EUR
COMISIONES	
Gestión (anual)	0,70%
Suscripción	0,00%
Reembolso	0,00%
Comisión de depositaria	0,01%
DATOS PATRIMONIALES	
Patrimonio	64 009 483,99
Valor liquidativo participación	24,65696471

RENTABILIDADES

Rentabilidades anuales

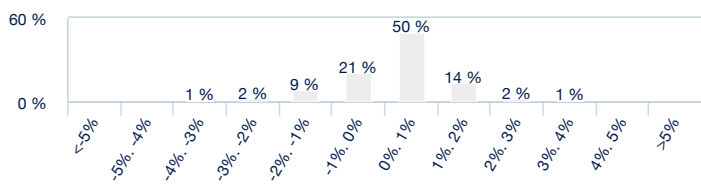
2014	5,30%
2015	1,00%
2016	1,12%
2017	3,04%
2018	-5,40%
2019	5,67%
2020	2,35%
2021	4,62%
2022	-9,69%
2023	7,37%

Rentabilidades acumuladas

año actual	2,80%
1 mes	1,40%
3 meses	2,80%
6 meses	7,16%
12 meses	8,28%

La rentabilidad registrada en el pasado no es ninguna garantía para el futuro.

Distribución de frecuencias de las rentabilidades mensuales



En el eje horizontal aparece la rentabilidad presentada en intervalos. En el eje vertical aparece el número de meses, en porcentaje. El gráfico indica el número de meses (en porcentaje) en los que se ha obtenido una rentabilidad mensual (positiva o negativa) durante los últimos 10 años o inicio de la actividad.

ESTADÍSTICAS (Últimos 36 meses)

Rentabilidad	
% Meses rentabilidad positiva	52,78%
Rentabilidad mejor mes	3,41%
Rentabilidad peor mes	-3,84%
Riesgo	
Volatilidad del fondo	4,55%
Ratio de Sharpe	-0,10
Indicador de Riesgo	1 2 3 4 5 6 7

El indicador de riesgo representa el perfil de riesgo y rentabilidad tal y como se presenta en el KID. El nivel de riesgo más bajo no implica que no haya riesgo. El indicador de riesgo no está garantizado y puede cambiar en el tiempo. La información detallada relativa a los riesgos del Fondo puede obtenerse en su folleto.

Información Importante

Se trata de una comunicación comercial. Consulte el folleto y el Documento de Datos Fundamentales antes de tomar cualquier decisión de inversión definitiva.

Este material está destinado a clientes minoristas.

El presente material contiene información sobre Fondos de Inversión constituidos en España (los "Fondos"), supervisados y autorizados para su distribución por la Comisión Nacional del Mercado de Valores (CNMV). La sociedad gestora de los Fondos es Sabadell Asset Management, S.A., S.G.I.I.C., S.U. (en adelante "Sabadell Asset Management"), registrada en la CNMV con el número 58 y con domicilio social en Paseo de la Castellana número 1, 28046 Madrid.

Este material tiene únicamente fines informativos, no constituye una recomendación, análisis financiero ni asesoramiento en materia de inversión, ni constituye una solicitud, invitación ni una oferta de compra o de venta de Fondos.

Este material no ha sido sometido a aprobación de la CNMV y está destinado exclusivamente a su publicación en la jurisdicción española y para las personas que puedan recibirlo sin incumplir los requisitos legales o reglamentarios aplicables. La información contenida en este material no podrá copiarse, reproducirse, modificarse ni distribuirse a terceros en ningún otro país sin la autorización previa por escrito de Sabadell Asset Management.

Invertir implica riesgos. La decisión de un inversor de invertir en los Fondos debe tener en cuenta todas las características u objetivos de los Fondos. **Las rentabilidades pasadas no son una garantía ni un indicador para los resultados futuros.** La rentabilidad de la inversión y el valor del principal de una inversión en los Fondos o en otro producto de inversión pueden subir o bajar y dar lugar a la pérdida del importe invertido inicialmente. Todos los inversores deben buscar asesoramiento profesional antes de tomar cualquier decisión de inversión, con el fin de determinar los riesgos asociados a la inversión y su idoneidad. Es responsabilidad de los inversores leer los documentos legales vigentes, en particular el folleto actual de cada Fondo. Las suscripciones en los Fondos sólo se aceptarán sobre la base de los documentos legales vigentes, es decir, su folleto más reciente y/o el Documento de Datos Fundamentales que, junto con los últimos informes anuales y semestrales, pueden obtenerse sin cargo alguno en el domicilio social de Sabadell Asset Management. La información relativa a los riesgos, costes y gastos de los Fondos puede obtenerse en el Documento de Datos Fundamentales o en el folleto. Los datos de rentabilidad no tienen en cuenta las comisiones y los costes derivados de la emisión y el reembolso de participaciones de los Fondos.

La información sobre aspectos relacionados con la sostenibilidad puede consultarse en la Política de Inversión Responsable de Amundi o la Declaración de Finanzas Sostenibles de Amundi disponibles en: <https://about.amundi.com/Metanav-Footer/Footer/Quick-Links/Legal-documentation> y en el Anexo de sostenibilidad de los respectivos folletos de los Fondos, disponible en sabadellassetmanagement.com.

Las participaciones sólo podrán adquirirse sobre la base del folleto más reciente, el Documento de Datos Fundamentales y demás documentación vigente, que pueden obtenerse gratuitamente en el domicilio social de Sabadell Asset Management, o en la página web sabadellassetmanagement.com.

Esta información no está destinada a la distribución ni oferta de valores o servicios en los Estados Unidos, territorios de su jurisdicción ni a personas o entidades estadounidenses. Los Fondos no han sido registrados en Estados Unidos.

Este material se basa en fuentes que Sabadell Asset Management considera fiables en el momento de su publicación. Los datos, opiniones y análisis pueden modificarse sin previo aviso. Sabadell Asset Management no acepta responsabilidad alguna, ya sea directa o indirecta, que pueda derivarse del uso de la información contenida en este material. Sabadell Asset Management no se hace responsable de ninguna decisión o inversión realizada sobre la base de la información contenida en este material.